






-  A WEJŚCIE GŁÓWNE
-  B DOSTAWY
-  C WEJŚCIE ADMINISTRACYJNE
  
-  1 WJAZD GARAŻ POZIOM B
-  2 WJAZD GARAŻ POZIOM A

## BILANS

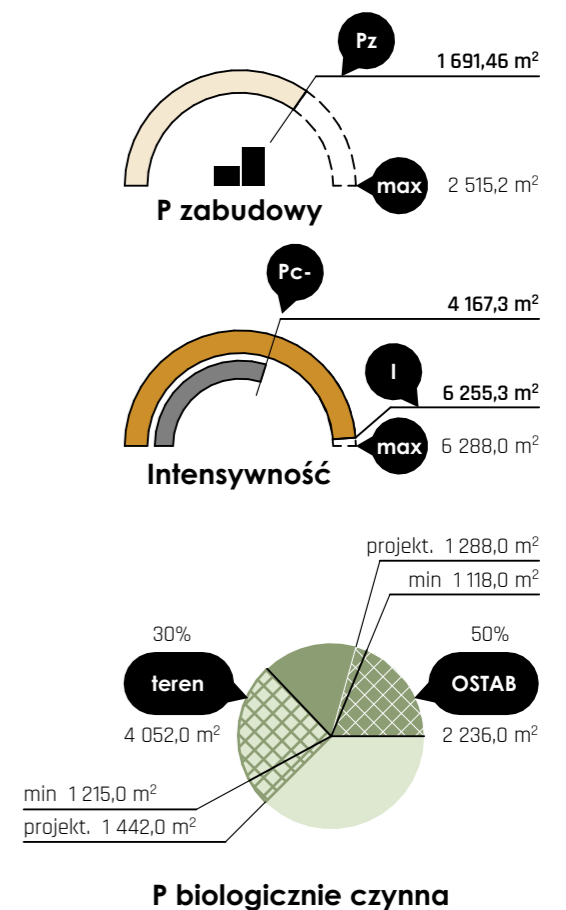
## HOTEL SŁOWACKIEGO

ul. SŁOWACKIEGO / GDAŃSK

PK POWIERZCHNIE UŻYTKOWE			
NAZWA	NUMER	POWIERZCHNIA	
strefa GARAŻU			
GARAŻ - 25mp	B.2	711,94	
GARAŻ-24mp	A.2	639,79	
		1 351,73 m	
strefa GASTRONOMICZNA			
GASTRONOMIA	A.11	77,89	
RESTAURACJA	B.15	289,77	
		367,66 m	
strefa HANDLU i USŁUG			
SKLEP	A.15	20,25	
		20,25 m	
strefa KONFERENCYJNA			
HOL KONFEREN...	B.12	307,87	
SALE KONFERN...	B.13	612,00	
		919,87 m	
strefa OBSŁUGI			
DOSTAWY	B.24	42,41	
HOL KELNERSKI	2.8	5,84	
HOL KELNERSKI	3.8	5,84	
HOL KELNERSKI	4.8	5,84	
HOL KELNERSKI	A.13	5,84	
HOL KELNERSKI	B.16	9,94	
KUCHNIA	B.19	126,82	
SOCJAL	1.7	9,87	
SOCJAL	2.6	9,87	
SOCJAL	3.6	9,87	
SOCJAL	4.6	9,87	
SOCJAL	B.22	9,87	
WHS	B.11	76,56	
ZAPLECZE	2.9	10,40	
ZAPLECZE	2.13	11,46	
ZAPLECZE	2.15	10,88	
ZAPLECZE	3.9	10,40	
ZAPLECZE	3.13	11,46	
ZAPLECZE	3.15	10,88	
ZAPLECZE	4.9	10,40	
ZAPLECZE	4.13	11,46	
ZAPLECZE	4.15	10,88	
ZAPLECZE	5.13	11,46	
ZAPLECZE	5.15	10,88	
ZAPLECZE	A.14	10,40	
		459,40 m	

PK POWIERZCHNIE UŻYTKOWE			
NAZWA	NUMER	POWIERZCHNIA	
strefa OGÓLNODOSTĘPNA			
HOL RECEPCYJ...	1.1	152,66	
HOL WINDOWY	B.14	18,94	
KS1	2.17	16,07	
KS1	3.17	16,07	
KS1	4.17	16,07	
KS1	5.17	16,07	
KS1	A.4	16,07	
KS1	B.4	16,07	
KS2	2.14	16,49	
KS2	3.14	16,49	
KS2	4.14	16,49	
KS2	5.14	16,49	
KS2	A.7	16,49	
KS2	B.7	16,49	
KS3	2.10	16,18	
KS3	3.10	16,18	
KS3	4.10	16,18	
KS3	A.18	16,18	
KS3	B.18	16,18	
KS4	1.6	16,47	
KS4	2.5	16,47	
KS4	3.5	16,47	
KS4	4.5	16,47	
KS4	B.21	16,47	
OGÓLNODOSTE...	1.5	6,37	
PRZEDSIONEK	2.4	6,37	
PRZEDSIONEK	2.12	6,42	
PRZEDSIONEK	2.16	6,89	
PRZEDSIONEK	3.4	6,37	
PRZEDSIONEK	3.12	6,42	
PRZEDSIONEK	3.16	6,89	
PRZEDSIONEK	4.4	6,37	
PRZEDSIONEK	4.12	6,42	
PRZEDSIONEK	4.16	6,89	
PRZEDSIONEK	5.12	6,42	
PRZEDSIONEK	5.16	6,89	
PRZEDSIONEK	A.3	3,75	
PRZEDSIONEK	A.9	3,42	
PRZEDSIONEK	B.3	3,75	
PRZEDSIONEK	B.9	3,42	
PRZEDSIONEK	B.17	7,49	
PRZEDSIONEK	B.20	6,25	
WEJŚCIE	A.10	10,37	
WEJŚCIE	B.10	10,22	
		657,60 m	

PK POWIERZCHNIE UŻYTKOWE			
NAZWA	NUMER	POWIERZCHNIA	
strefa POBYTOWA HOTEL			
HOL WINDOWY	2.1	24,71	
HOL WINDOWY	2.19	25,97	
HOL WINDOWY	3.1	24,71	
HOL WINDOWY	3.19	25,97	
HOL WINDOWY	4.1	24,71	
HOL WINDOWY	4.19	25,97	
HOL WINDOWY	5.19	25,97	
KOMUNIKACJA	1.2	118,67	
KOMUNIKACJA	2.2	93,96	
KOMUNIKACJA	2.18	125,35	
KOMUNIKACJA	3.2	93,96	
KOMUNIKACJA	3.18	125,35	
KOMUNIKACJA	4.2	93,96	
KOMUNIKACJA	4.18	125,35	
KOMUNIKACJA	5.18	125,30	
POKÓJ	1.3	203,10	
POKÓJ	2.3	920,22	
POKÓJ	3.3	920,22	
POKÓJ	4.3	920,22	
POKÓJ	5.3	533,32	
		4 576,99 m	
strefa REKREACJI			
SPA / FITNESS	A.16	152,39	
		152,39 m	
strefa TECHNICZNA			
TECHNIKA	2.7	7,49	
TECHNIKA	2.11	7,41	
TECHNIKA	3.7	7,49	
TECHNIKA	3.11	7,41	
TECHNIKA	4.7	7,49	
TECHNIKA	4.11	7,41	
TECHNIKA	5.11	7,41	
TECHNIKA	A.1	26,84	
TECHNIKA	A.5	5,81	
TECHNIKA	A.6	6,12	
TECHNIKA	A.8	7,41	
TECHNIKA	A.12	7,49	
TECHNIKA	A.17	104,98	
TECHNIKA	B.1	26,84	
TECHNIKA	B.5	5,81	
TECHNIKA	B.6	6,12	
TECHNIKA	B.8	7,41	
TECHNIKA	B.23	15,05	
TECHNIKA	B.25	46,42	
		318,41 m	
		8 824,30 m	



BILANS TERENU		
		m <sup>2</sup>
ZT Pz	B) POWIERZCHNIA ZABUDOWY	1 691,46
ZT Pdr/Pch	C) DROGI I CHODNIKI	978,81
ZT Pbcz	D) POWIERZCHNIA BIOLOGICZNIE CZYNNA	2 730,09

POKOJE		
	łóżka	pokoje
2 OSOBOWE	79	79
ŁĄCZONE	44	88
RAZEM	123	167

PARKING - wymagane 6mp / 10łóżek = 76	
MIEJSCA NA TERENIE	27
MIEJSCA W HALI	49
RAZEM	76

SIM | ARCHITEKCI

dla dart DG staszak kełpiński sp. j

MAJ 2020

STUDIUM

02

# POZIOM A

## HOTEL SŁOWACKIEGO

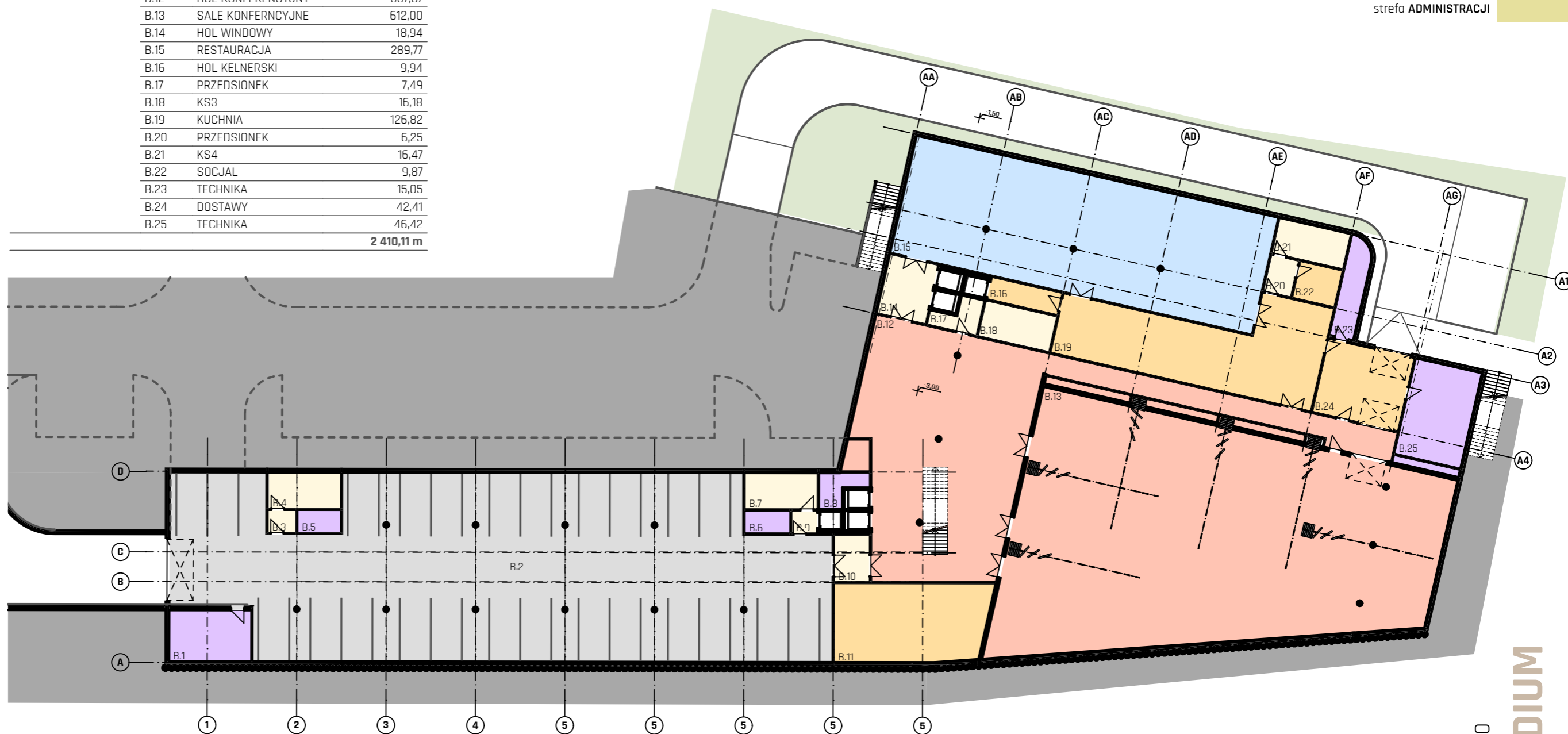
ul. SŁOWACKIEGO / GDAŃSK

02IPA20

### B-ZS4 ZESTAWIENIE POMIESZCZEŃ

POZIOM A		
	Nazwa strefy	m2
B.1	TECHNIKA	26,84
B.2	GARAŻ	711,94
B.3	PRZEDSIONEK	3,75
B.4	KS1	16,07
B.5	TECHNIKA	5,81
B.6	TECHNIKA	6,12
B.7	KS2	16,49
B.8	TECHNIKA	7,41
B.9	PRZEDSIONEK	3,42
B.10	WEJŚCIE	10,22
B.11	WSH	76,56
B.12	HOL KONFERENCYJNY	307,87
B.13	SALE KONFERENCYJNE	612,00
B.14	HOL WINDOWY	18,94
B.15	RESTAURACJA	289,77
B.16	HOL KELNERSKI	9,94
B.17	PRZEDSIONEK	7,49
B.18	KS3	16,18
B.19	KUCHNIA	126,82
B.20	PRZEDSIONEK	6,25
B.21	KS4	16,47
B.22	SOCJAL	9,87
B.23	TECHNIKA	15,05
B.24	DOSTAWY	42,41
B.25	TECHNIKA	46,42
		<b>2 410,11 m</b>

- strefa OGÓLNOODOSTĘPNA
- strefa POBYTOWA / ZAMIESZKANIA
- strefa HANDLU I USŁUG
- strefa KONFERENCYJNA
- strefa GASTRONOMII
- strefa REKREACJI
- strefa OBSŁUGI
- strefa TECHNICZNA
- strefa ZEWNĘTRZNA
- strefa GARAŻU
- strefa ADMINISTRACJI



SIM | ARCHITEKCI

dla dart DG staszak kełpiński sp. j

MAJ 2020

STUDIUM

03

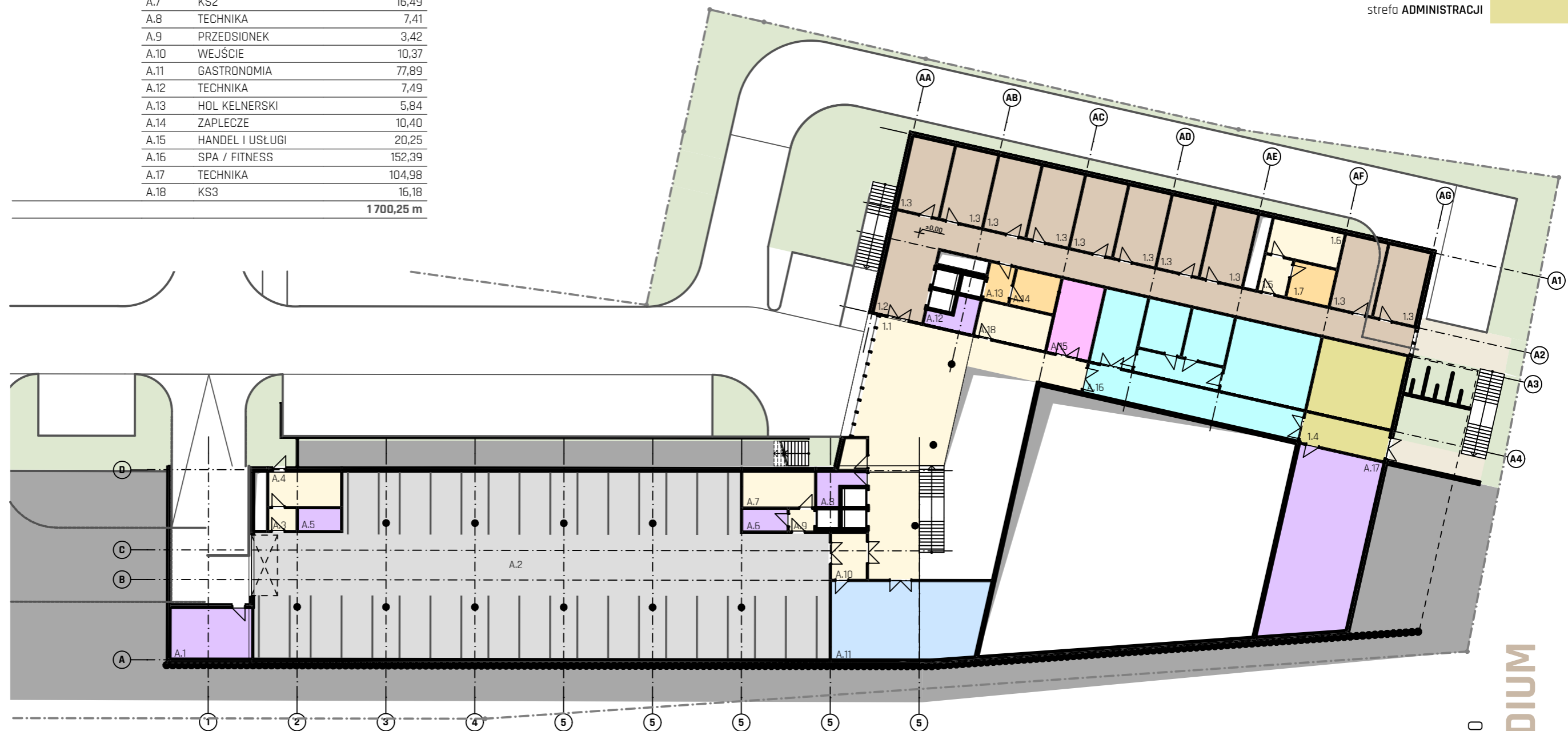
**PARTER****HOTEL SŁOWACKIEGO**

ul. SŁOWACKIEGO / GDAŃSK

**PARTER**

1.1	HOL RECEPCYJNY	152,66
1.2	KOMUNIKACJA	118,67
1.3	POKÓJ	203,10
1.4	BIURA	61,05
1.5	OGÓLNOODOSTĘPNA	6,37
1.6	KS4	16,47
1.7	ZAPLECZE	9,87
A.1	TECHNIKA	26,84
A.2	GARAŻ	640,36
A.3	PRZEDSIONEK	3,75
A.4	KS1	16,07
A.5	TECHNIKA	5,81
A.6	TECHNIKA	6,12
A.7	KS2	16,49
A.8	TECHNIKA	7,41
A.9	PRZEDSIONEK	3,42
A.10	WEJŚCIE	10,37
A.11	GASTRONOMIA	77,89
A.12	TECHNIKA	7,49
A.13	HOL KELNERSKI	5,84
A.14	ZAPLECZE	10,40
A.15	HANDEL I USŁUGI	20,25
A.16	SPA / FITNESS	152,39
A.17	TECHNIKA	104,98
A.18	KS3	16,18
		<b>1 700,25 m</b>

- strefa OGÓLNOODOSTĘPNA
- strefa POBYTOWA / ZAMIESZKANIA
- strefa HANDLU I USŁUG
- strefa KONFERENCYJNA
- strefa GASTRONOMII
- strefa REKREACJI
- strefa OBSŁUGI
- strefa TECHNICZNA
- strefa ZEWNĘTRZNA
- strefa GARAŻU
- strefa ADMINISTRACJI

**SIM** | ARCHITEKCI

dla dart DG staszak kełpiński sp. j

MAJ 2020

STUDIUM

04

## PIĘTRO +1

## HOTEL SŁOWACKIEGO

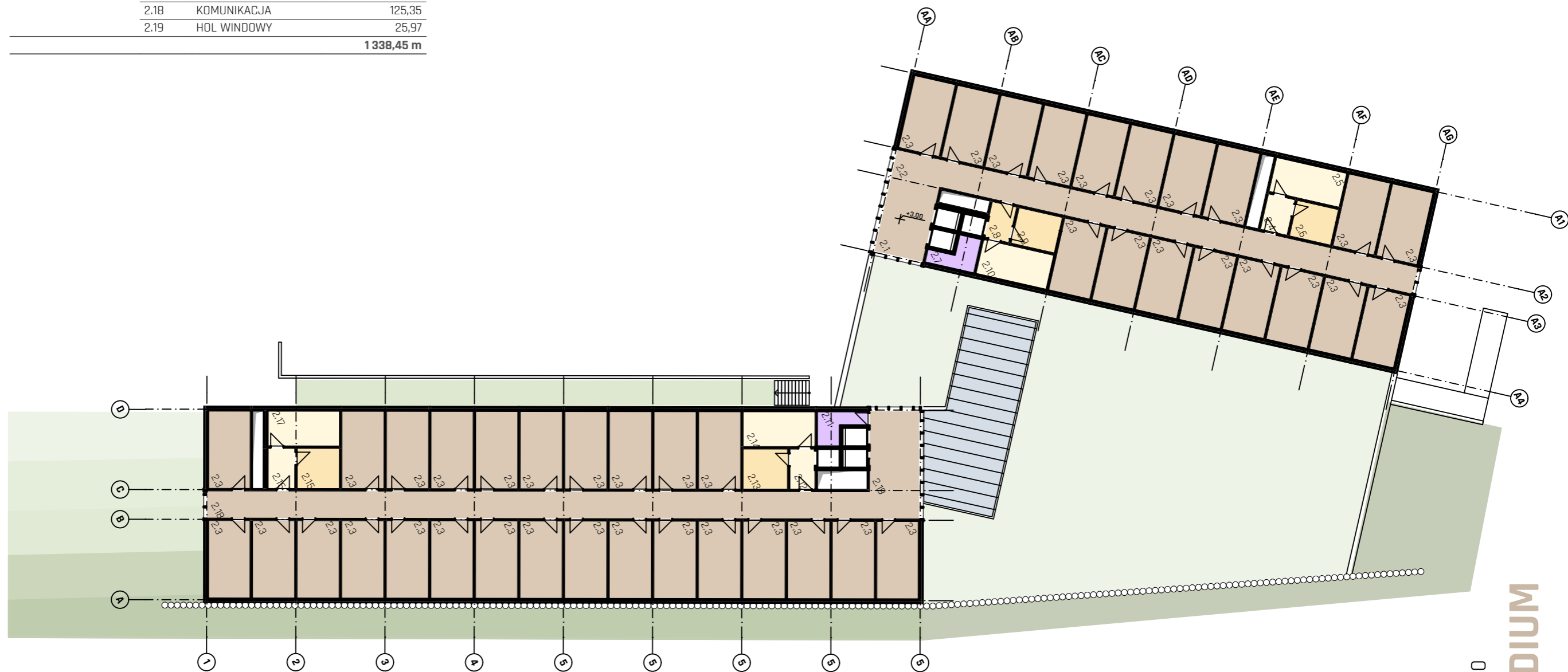
ul. SŁOWACKIEGO / GDAŃSK

## PIĘTRO +1

2.1	HOL WINDOWY	24,71
2.2	KOMUNIKACJA	93,96
2.3	POKÓJ	920,22
2.4	PRZEDSIONEK	6,37
2.5	KS4	16,47
2.6	ZAPLECZE	9,87
2.7	TECHNIKA	7,49
2.8	HOL KELNERSKI	5,84
2.9	700	10,40
2.10	KS3	16,18
2.11	TECHNIKA	7,41
2.12	PRZEDSIONEK	6,42
2.13	ZAPLECZE	11,46
2.14	KS2	16,49
2.15	ZAPLECZE	10,88
2.16	PRZEDSIONEK	6,89
2.17	KS1	16,07
2.18	KOMUNIKACJA	125,35
2.19	HOL WINDOWY	25,97

1 338,45 m

- strefa OGÓLNOODOSTĘPNA
- strefa POBYTOWA / ZAMIESZKANIA
- strefa HANDLU I USŁUG
- strefa KONFERENCYJNA
- strefa GASTRONOMII
- strefa REKREACJI
- strefa OBSŁUGI
- strefa TECHNICZNA
- strefa ZEWNĘTRZNA
- strefa GARAŻU
- strefa ADMINISTRACJI



SIM | ARCHITEKCI

dla dart DG staszak kełpiński sp. j

MAJ 2020

STUDIUM

05



## PIĘTRO +2 +3

## HOTEL SŁOWACKIEGO

ul. SŁOWACKIEGO / GDAŃSK

## PIĘTRO +2

3.1	HOL WINDOWY	24,71
3.2	KOMUNIKACJA	93,96
3.3	POKÓJ	920,22
3.4	PRZEDSIONEK	6,37
3.5	KS4	16,47
3.6	ZAPLECZE	9,87
3.7	TECHNIKA	7,49
3.8	HOL KELNERSKI	5,84
3.9	700	10,40
3.10	KS3	16,18
3.11	TECHNIKA	7,41
3.12	PRZEDSIONEK	6,42
3.13	ZAPLECZE	11,46
3.14	KS2	16,49
3.15	ZAPLECZE	10,88
3.16	PRZEDSIONEK	6,89
3.17	KS1	16,07
3.18	KOMUNIKACJA	125,35
3.19	HOL WINDOWY	25,97

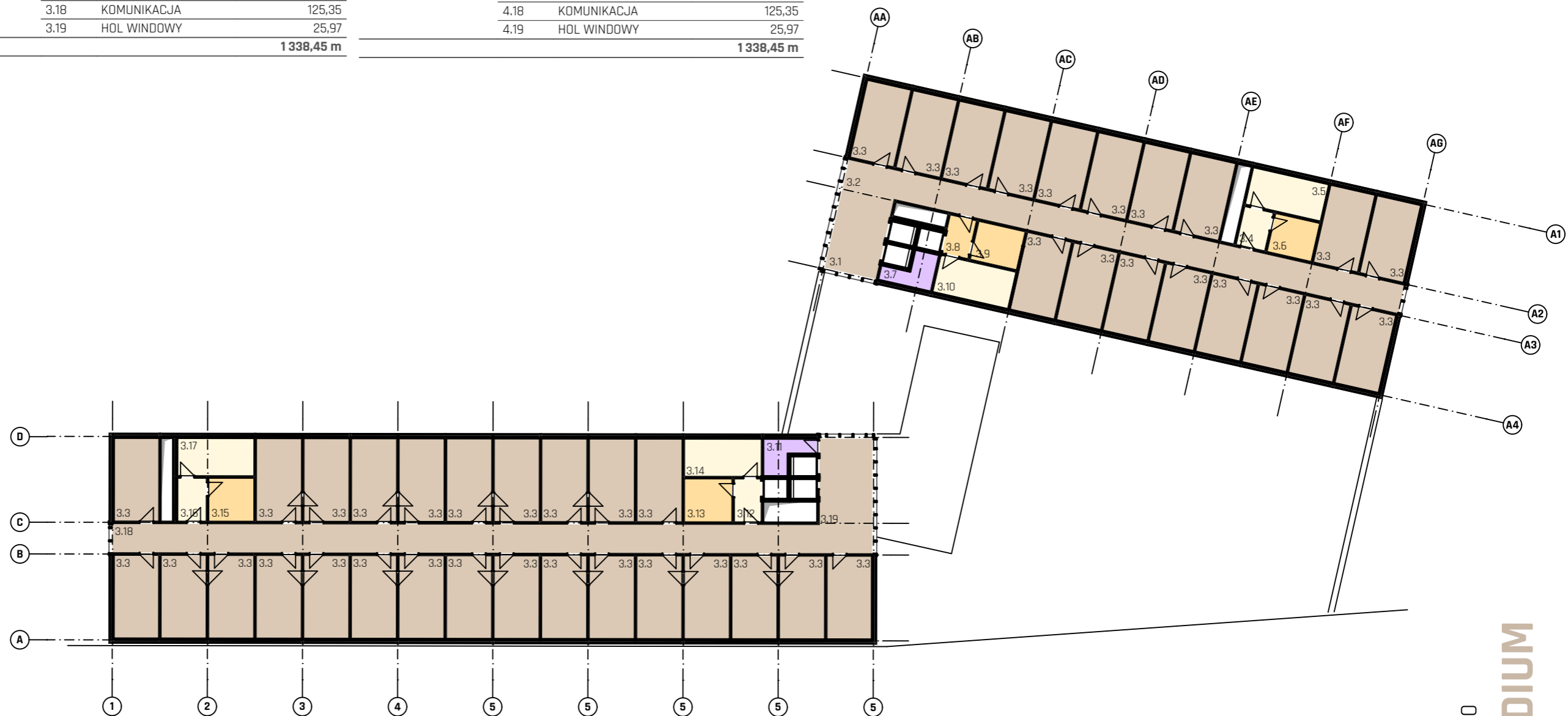
1 338,45 m

## PIĘTRO +3

2.12	PRZEDSIONEK	6,42
4.1	HOL WINDOWY	24,71
4.2	KOMUNIKACJA	93,96
4.3	POKÓJ	920,22
4.4	PRZEDSIONEK	6,37
4.5	KS4	16,47
4.6	ZAPLECZE	9,87
4.7	TECHNIKA	7,49
4.8	HOL KELNERSKI	5,84
4.9	700	10,40
4.10	KS3	16,18
4.11	TECHNIKA	7,41
4.13	ZAPLECZE	11,46
4.14	KS2	16,49
4.15	ZAPLECZE	10,88
4.16	PRZEDSIONEK	6,89
4.17	KS1	16,07
4.18	KOMUNIKACJA	125,35
4.19	HOL WINDOWY	25,97

1 338,45 m

- strefa OGÓLNOODOSTĘPNA
- strefa POBYTOWA / ZAMIESZKANIA
- strefa HANDLU I USŁUG
- strefa KONFERENCYJNA
- strefa GASTRONOMII
- strefa REKREACJI
- strefa OBSŁUGI
- strefa TECHNICZNA
- strefa ZEWNĘTRZNA
- strefa GARAŻU
- strefa ADMINISTRACJI



SIM | ARCHITEKCI

dla dart DG staszak kełpiński sp. j

MAJ 2020

STUDIUM

06

# PIĘTRO +4

HOTEL SŁOWACKIEGO  
ul. SŁOWACKIEGO / GDAŃSK

## PIĘTRO +4

5.3	POKÓJ	533,32
5.11	TECHNIKA	7,41
5.12	PRZEDSIONEK	6,42
5.13	ZAPLECZE	11,46
5.14	KS2	16,49
5.15	ZAPLECZE	10,88
5.16	PRZEDSIONEK	6,89
5.17	KS1	16,07
5.18	KOMUNIKACJA	125,30
5.19	HOL WINDOWY	25,97
		<b>760,21 m</b>

- strefa OGÓLNOODOSTĘPNA
- strefa POBYTOWA / ZAMIESZKANIA
- strefa HANDLU I USŁUG
- strefa KONFERENCYJNA
- strefa GASTRONOMII
- strefa REKREACJI
- strefa OBSŁUGI
- strefa TECHNICZNA
- strefa ZEWNĘTRZNA
- strefa GARAŻU
- strefa ADMINISTRACJI

