

**PREZYDENT MIASTA GDYNI**  
**Aleja Marszałka Piłsudskiego 52/54**  
**81-382 Gdynia**

Województwo: **pomorskie**  
 Powiat: **m. Gdynia**  
 Jednostka ewidencyjna: **226201\_1, M. Gdynia**  
 Obręb ewidencyjny: **Nr 0012, CISOWA**

(nazwa organu wydającego dokument)

## WYPIS Z REJESTRU GRUNTÓW O NIEPEŁNEJ TREŚCI

sporządzono dnia: 19.02.2016 11:29:03 według stanu na dzień: 19.02.2016 11:29:03

Nr jednostki rejestrowej: **G16**

Osoby: 1

Udział Forma władania	Dane osoby fizycznej / instytucji
1/1 własność	DART DG STASZAK KĘLPIŃSKI SPÓŁKA JAWNA

Działki ewidencyjne: 1

Arkusze	Nr działki	Adres lub położenie	Powierzchnia [ha]	Użytek i klasa bonitacyjna		Nr KW lub inne dokumenty
				Rodzaj	Pow [ha]	
-	<b>296</b>	-	2.1780	ŁIV W	2.1337 0.0443	<nr KW ukryty>
Identyfikator: 226201_1.0012.296 Rejestr zabytków: - Wartość: - Rejon statystyczny: -						
Uwagi: 226201_1.0002.AR_3.14						
Razem powierzchnia działek:			2.1780	ha		
Słownie:			dwa hektary tysiąc siedemset osiemdziesiąt metrów kwadratowych			

Oznaczenia klas i użytków

ŁIV - Łąki trwałe  
 W - Grunty pod rowami

Justyna Dudowicz  
 dnia: 19.02.2016

(sporządził; data i podpis)



(pieczęć urzędowa)

Z up. PREZYDENTA MIASTA

mgr inż. Justyna Dudowicz

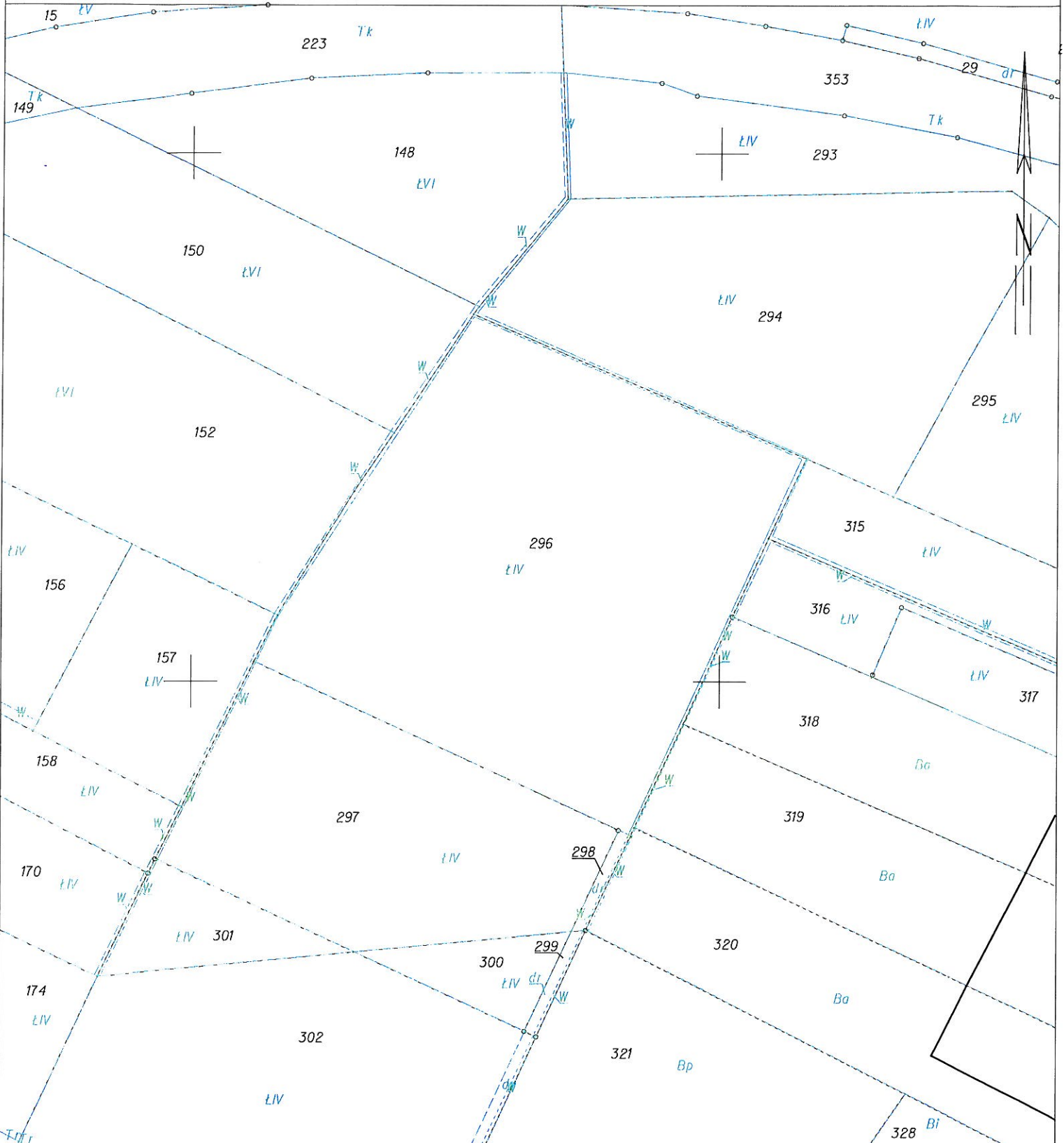
Geodeta

Referat Katastru Nieruchomości 19. 02. 2016

(imię i nazwisko osoby reprezentującej organ)  
 data i podpis

**URZĄD MIASTA GDYNI**  
WYDZIAŁ GOSPODARKI NIERUCHOMOŚCIAMI  
I GEODEZJI  
Referat Katastru Nieruchomości  
Aleja Marszałka Piłsudskiego 52/54  
81-382 Gdynia

MAPA EWIDENCJI GRUNTÓW  
SKALA 1:2000



Gdynia, dn. 2016-02-19  
Sporządził(a) wydruk: Justyna Dudowicz  
Uwaga! Funkcje budynków wg KST- klasyfikacja środków trwałych (Dz. U. 2010.242.1622)

**GEODETA**  
*M. Dudowicz*  
mgr inż. Justyna Dudowicz  
Referat Katastru Nieruchomości